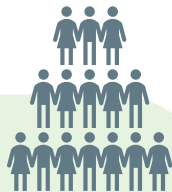


The background features a white space with several decorative elements: a large teal ring in the top-left, a large yellow ring in the bottom-right, and various smaller circles in shades of teal, green, yellow, and orange. Dashed lines in teal and yellow form arcs across the page.

# 全方位應對 香港人口高齡化 現況及前瞻

# 香港人口高齡化情況



政府統計處發表  
《香港人口推算2020-2069》 -

預計65歲及以上長者人口佔整體人口  
將由2022年中的20.8%

上升至2039年的**31%** 



# 安老服務政策方針



老有所屬、  
老有所養、  
老有所為



居家安老為本，  
院舍照顧為後援



共同付款模式

政府提供**多元化服務**以實踐這些政策方針

# 社區照顧及支援服務

📍 長者地區中心 41間

📍 長者鄰舍中心 172間



## 長者地區中心

護老者  
支援服務

社交及  
康樂活動

## 長者鄰舍中心

飯堂膳食



義工發展

認知障礙症  
教育及支援活動



# 社區照顧及支援服務

## 居家安老



以「**家居**為本」



家居照顧服務隊



以「**中心**為本」



長者日間護理中心



服務對象

輕度缺損和體弱長者  
及其**護老者**



服務總名額

約**41 000**個



## 家居照顧服務隊



## 護老者 支援服務

## 長者日間護理中心



## 個人照顧



## 膳食服務

## 護理服務

## 復康運動



# 社區照顧及支援服務



## 長者社區照顧服務券試驗計劃

### 計劃特色：

- ◎ 錢跟人走 能者多付
- ◎ 服務種類 多元化
- ◎ 按需要 自由選擇 服務單位、種類和組合



### 服務名額：

中心為本 4 191個  
家居為本 12 904個



社區券 8 000張  
使用人數 6 933人





# 長者社區照顧服務券試驗計劃

- 言語治療服務
- 軟餐服務

- 復康運動
- 護理服務
- 送飯服務
- 家居服務
- 個人照顧
- 到戶看顧

- 日間護理中心服務
- 接送服務

家居為本

中心為本



253個  
認可服務單位  
遍布18區

# 社區照顧及支援服務

「離院長者綜合支援計劃」



16間公立醫院推行



離院支援服務 6至8個星期





# 安老院舍照顧服務

	津助/合約 安老院/護養院	參與買位計劃的 安老院/護養院	長者院舍照顧服務券 (院舍券)計劃的 安老院
院舍數目	166	209	186
服務名額	19 931	11 542	4 000

共提供 **35 473** 個資助服務名額 (截至2023年3月31日)



# 安老院舍照顧服務

# 生活津貼

資助總額  
**380億元**



## 高齡津貼

## 長者生活津貼

每月金額：**\$1,570**

受惠人數目：**326 456人**



每月金額：**\$4,060**

受惠人數目：**687 331人**

**60億元**

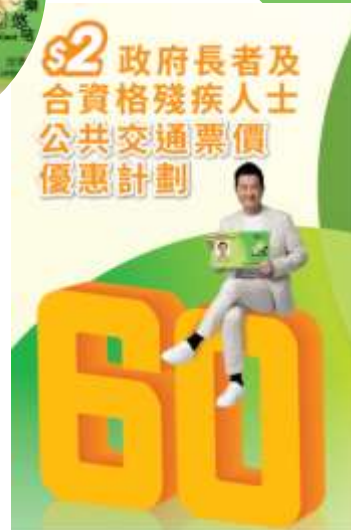
實際資助金額

(2022/23)

**320億元**

受惠人數佔六十五歲或以上的長者數目的**63.6%**

# 交通優惠



## 政府長者及合資格殘疾人士 公共交通票價優惠計劃 (二元優惠計劃)



涉及的經常開支：**30.75億元** (2022-23年度)



受惠人數：110萬人 (2012年) ➡ **230萬人** (2023年)



合資格年齡：下調至 **60歲**



計劃擴展：**紅色小巴、街渡和電車**

交通優惠

覆診

復康巴士

無障礙  
交通服務

參與  
社交活動

覆蓋  
全港九

接受服務

固定路線服務：  
共**121條**路線

穿梭巴士服務：  
共**12條**路線

收費受  
政府資助

電召服務



# 醫療優惠



• 聽力學家

• 營養師



• 臨床心理學家



• 言語治療師



## 長者醫療券計劃



財政撥款預算：**37.7億元** (2023-24年度)



受惠人數：**170萬**合資格長者



合資格年齡：**65歲或以上**



每年：**2,000元** (累計限額8,000元)



計劃擴展：**聽力學家、營養師、臨床心理學家和言語治療師**所提供的服務



# 應對人口老齡化 措施

服務

人才

土地

科技



# 土地



## ● 應對人口老齡化措施

# 社會福利設施的規劃



以《香港規劃標準與準則》  
訂定以人口為基礎的規劃比率



- 約 **17 萬人**或以上：長者地區中心
- 約為 **15 000 至 20 000 人**：長者鄰舍中心
- 每1 000 名年滿65 歲或以上的長者：**17.2 個**資助社區照顧服務名額
- 每 1 000 名年滿 65 歲或以上的長者：**21.3 個**資助宿位

# 預留土地興建社福設施



未來的公營房屋發展項目內  
預留相等於**5%**總住用樓面面積作  
**社福設施用途**

現時已預留土地興建  
**60個**安老院項目  
共提供約**12 000個**宿位

# 「私人土地作福利用途特別計劃」

包括**45個**安老院項目，  
共提供約**10 000個**宿位



# 鼓勵發展商在私人發展項目 興建安老院

每個發展項目的安老院總樓面面積

 上限為**5 400**平方米

 可獲**豁免**安老院的地價

## 優化措施

- 提高每個發展項目能受惠的安老院舍面積
- 寬免該等樓面計入項目可容納的最高樓面面積



# 服務



● 應對人口老齡化措施

# 長者社區照顧服務券恆常化



長者社區照顧  
服務券  
Community Care Service  
Voucher for the Elderly

2025/26

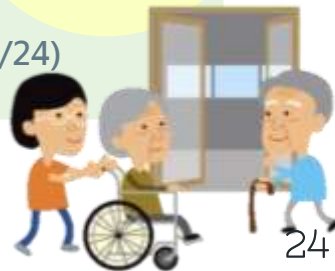


12 000人



50%

受惠人數 8 000人 (2023/24)





# 新增長者鄰舍中心

由2023年至2027年新增

**16間**

長者鄰舍中心



# 擴大「離院長者綜合支援計劃」



每年受惠人數

45 000人



被轉介至家居照顧服務的人數

11 000人



# 加強支援照顧者



2023年10月起，  
照顧者生活津貼**恆常化**，  
並**增加每月津貼金額**

開支每年約  
**四億三千萬元**



2023-24至2025-26年度  
舉辦**全港宣傳活動**

推動  
**照顧者朋輩支援**

# 加強支援照顧者



預計2023年第三季  
推出**24小時支援專線**

**緊急支援及外展服務**



預計2023年年底推出  
**一站式照顧者資訊網站**

**服務資訊**

# 「廣東院舍住宿照顧服務計劃」

香港賽馬會  
深圳復康會頤康院



香港賽馬會  
伸手助人肇慶護老頤養院



## 擴展計劃

擴展至其他位於**大灣區**內地城市的安老院

The background features a large green circle with the characters '人才' (Talent) in white. To the left is a large orange ring with a dashed white inner circle. Other elements include a yellow circle, a pink dot, a green circle with a dashed border, a blue ring, and a hand holding puzzle pieces. The puzzle pieces are green, red, orange, and blue, with a hand holding a blue piece. The overall theme is human resources and strategy.

# 人才

## ● 應對人口老齡化措施

# 增加及提升安老業界人力資源

## 「院舍輸入護理員特別計劃」

- 2023年6月推出
- 以**應對新增人手需求**及**協助業界提升服務質素**
- **7000個**配額

## 「社福界登記護士訓練課程」

- 額外資助
- **超過1 700位**學生修讀普通科登記護士訓練課程

## 「全面檢視院舍員工技能及資歷要求」

- 建構**專業標準**和**晉升階梯**



# 科技



## ● 應對人口老齡化措施



# 「樂齡及康復創科應用基金」

- 由2018年至今已合共批出約**5.2億元**
- 資助約**1 600個**安老及康復服務單位購置或租用合共**超過13 000件**科技產品

醫療護理  
超低床



治療設備及  
評估工具



可調校高度  
沐浴椅



智能  
防遊走  
系統



# 樂齡科技產品



# 智慧院舍



- 古洞北福利服務綜合大樓
- 設有 **七間** 安老院和 **兩間** 殘疾人士院舍
- 提供 **樂齡科技** 設施及產品

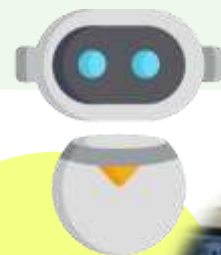


警報系統

維生指數監  
察系統



35



智能  
機械人



35

The background features a white space with several colorful circles and dashed lines. In the top left, there is a large teal ring and a smaller teal circle. In the top right, there are two overlapping green circles, one larger than the other, with a dashed green line around the smaller one. In the bottom left, there is a large green circle with a white center, a smaller yellow circle, and a dashed yellow circle around a green circle. In the bottom right, there is a large yellow ring, a smaller orange circle, and a pink circle. A dashed blue line curves across the page, passing through several of the circles.

謝謝